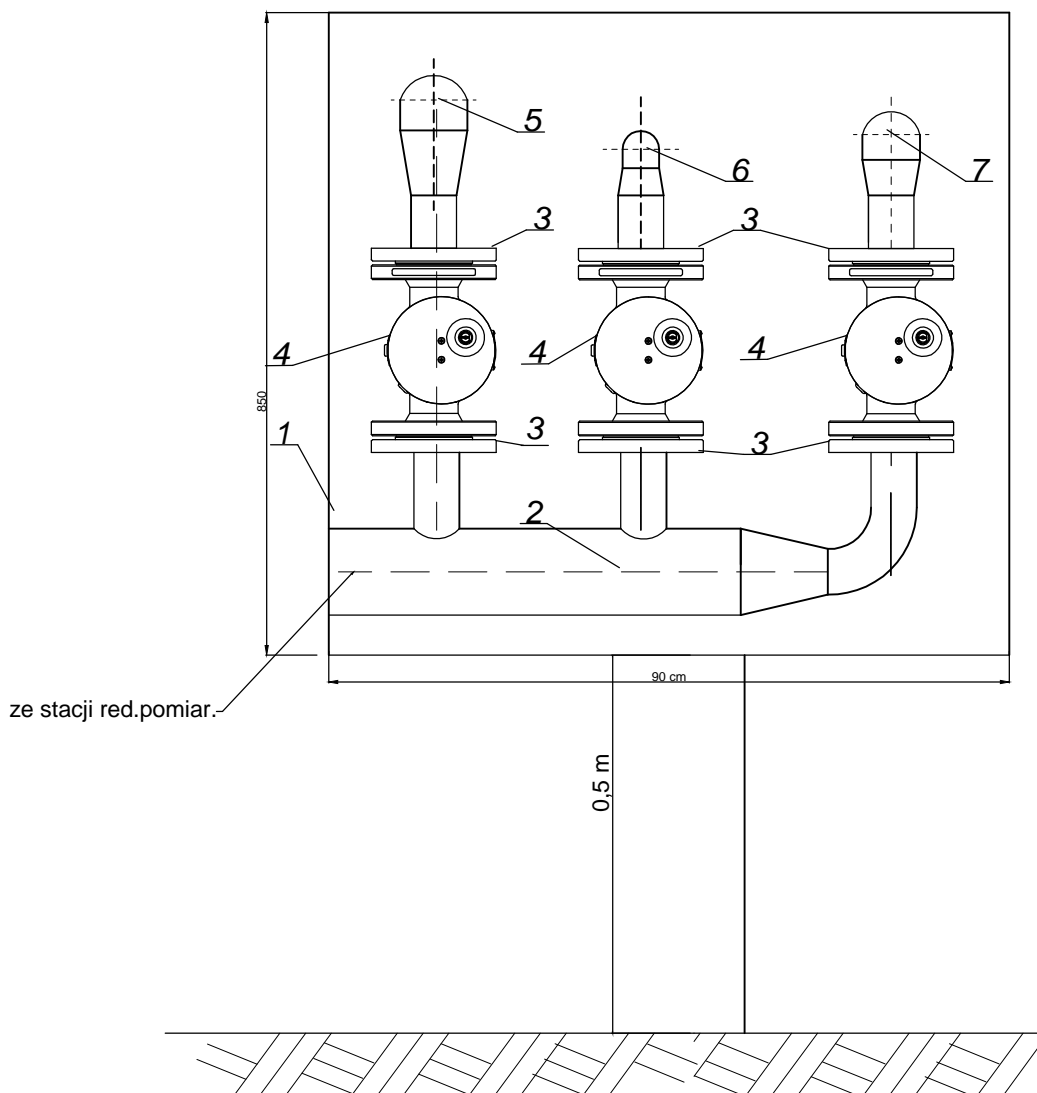


# Szafka gazowa z zaworami MAG 3

Skala 1:10



7	Kolano hamb.90st DN65 mm	1
6	Kolano hamb.90st DN40 mm	1
5	Kolano hamb.90st DN80 mm	1
4	Zawór szybkozam. MAG	3
3	Kolnierz lu ny stalowyØ50 mm	6
2	Rura stal Ø100	1
1	Szafka gazowa 850x900 mm	1
Numer	Nazwa	Ilo

<div style="display: flex; justify-content: space-between;"> <div> <p>ROK ZAŁO ENIA1987</p> </div> <div> <p>BIURO PROJEKTÓW BUDOWNICTWA OGÓLNEGO I PRZEMYSŁOWEGO „PROFIL” Sp.z o.o.</p> <p>15- 879 Białystok, ul. Stoleczna 15 tel./ Fax: (0-85) 744 17 26, tel. (0-85) 742 69 43, e-mail: profil@zetobi.com.pl konto:Bank Spółdzielczy O/Białystok 17 8060 0004 0002 5696 2000 0020</p> </div> </div>			
Rysunek:	<b>Szafka z zaworami MAG3</b> skala 1:100		
Obiekt:	BUDOWA BUDYKU PIEKARNI WRAZ Z DOZIEMNĄ INSTALACJĄ GAZOWĄ KANALIZACJĄ DESZCZOWĄ Z DWOMA SZCZELNYMI ZBIORNIKAMI PODZIEMNYMI, O WIELENIEM TERENU, SIEDEMNASTOMA MIEJSCAMI PARKINGOWYMI I ZAGOSPODAROWANIEM TERENU	Stadium:	PROJEKT BUDOWLANY
Lokalizacja:	ul. Lawendowa, Białystok	Branża:	instalacje gazowe
Nr. ewid. gruntu:	DZIAŁKA NR 174/2, OBR. B NR 06 - Starosielce Półd.	Skala:	Data:
Inwestor:	PPH CYMES, Adam Ołów ul. Północna 20a 16-400 Suwałki	1:100	17.03.2020
Projektant:	mgr inż. Zbigniew Wianiewicz BŁ-83/02	Podpis:	S3
Współpraca:	mgr inż. Adrian Michniewicz	Podpis:	
Sprawdza/cy:	mgr inż. Barbara Chlińska BŁ 28/00	Podpis:	
DOKUMENTACJA CHRONIONA PRAWEM AUTORSKIM – zgodnie z Ustawą o prawie autorskim i prawach pokrewnych (Dz.U.R.P. Nr 24, poz. 83, z dnia 4 lutego 1994 r.). POWIELANIE FRAGMENTÓW LUB CAŁOŚCI, BEZ ZGODY AUTORÓW PROJEKTU, W Z B R O N I O N E. Dokumentacja opracowana w Biurze Projektów BOP PROFIL przy użyciu programu AutoCAD R14, nr licencji 640-00188044			